

## Anleitung für einen Adventsturm aus 3 oder optional mit 4 Elementen/Schubladen



### Für die Hüllen:

#### FK oder DSP 3x in 9 x 19 cm

Bei FK A4 an der kurzen Seite falzen bei 4,5/ 9,0/ 13,5/18 bei 19 cm abschneiden

FK an der langen Seite anlegen und in 3x Stück à 9 cm schneiden

**Achtung:** Bei DSP auf den Verlauf achten und 3 Stücke à 9 x 19 cm zuschneiden. Alle 3 Stücke wie oben bei 4,5/ 9,0/ 13,5/18 cm falzen.

**Vor dem Zusammenkleben** die Schubladenhüllen nach Wunsch bestempeln oder mit Stanzmotiven verzieren.

#### Optional für eine vierte Schublade/Element

FK oder DSP in 4,5 x 19 cm falzen an der langen Seite bei 4,5 /9/13,5/18 cm

### Für die Schubladen-Elemente

Für 2x große Schubladen wird Farbkarton (FK) in der Größe von 2x 21 x 13,2 cm benötigt.

A4 FK an der kurzen Seite anlegen und rechts am Lineal bei 1,6 cm falzen.

Den FK um 180 drehen und links am Lineal bei 6/15/19,4 cm falzen

Den FK an der langen Seite anlegen und in 2 Stücke bei 13,2 cm abschneiden.

Diese beiden Stücke mit der kurzen Seite anlegen und links und rechts bei 4,4 cm falzen (oder bei 4,4/8,8 cm)

Die Schubladen-Elemente wie in der Skizze zu sehen ist, zuschneiden. Mit der Stanze Hexagone von Herzen oder einer Kreisstanze bei beiden Schubladen in die Klebelaschen die Griffmulden stanzen.

Die Schubladen mit Tombow versehen und festkleben.

### ***Für 1x kleine Schublade (optional)***

16,4 x 13,2 cm an der langen Seite rechts am Lineal bei 1,6 cm falzen den FK um 180 ° drehen und bei 6/10,4/14,8 falzen

An der kurzen Seite bei 4,4/8,8 cm falzen. Die Klebelaschen wie bei den anderen Boxen zuschneiden und die Schublade mit Tombow zusammenkleben. Die Griffmulden stanzen

### **Für den Turm:**

FK in 21 x 14,5 cm falzen an der langen Seite bei 4,4 /8,8/13,2/ 17,6/ bei 18,6 cm abschneiden und den Farbkarton auf die Rückseite wenden, so dass die Klebelasche unten liegt

FK an der kurzen Seite anlegen und rechts bei 2,2 cm falzen, den FK um 180° drehen und links am Lineal bei 11,2 cm falzen.

Auf der Rückseite für das DACH, oben in den 4 Feldern jeweils bei 2,2/6,6/11/15,4 mittig eine Markierung machen und die Diagonalen falzen. Rechts an der Klebelasche das obere und untere Rechteck wegschneiden und die restliche Klebelasche leicht anschrägen. Oben bei den Feldern mit Dachschrägen jeweils im 2 und vierten Feld ein Loch stanzen.

Die Bodenlaschen gerade einschneiden. Den Turm zusammenkleben und mit einem Band mit ca. 50 cm Länge vorsichtig zusammenbinden.

Die Schubladenboxen mit samt der Hüllen im 90 ° Winkel aneinanderkleben. Bei meinem Turm sind die tollen Stanzformen Nacht der Wunder, 161996/33,00 € zum Einsatz gekommen.

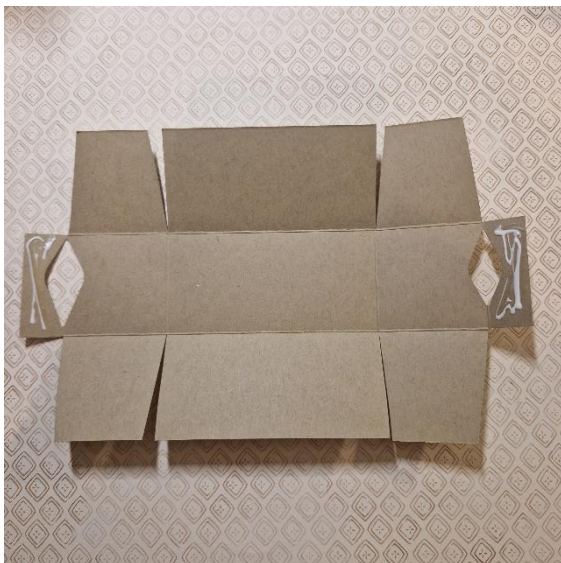
Fertig ist ein schöner Adventsturm, den man anders gestaltet auch zu vielen anderen Anlässen basteln oder verschenken kann.

Die Original-Anleitung ist von Brigitte Schwetz von [www.stempelart.com](http://www.stempelart.com). Vielen Dank fürs teilen Brigitte!

Viel Spaß beim Nachbasteln wünschen Dir,

Patti und Dani

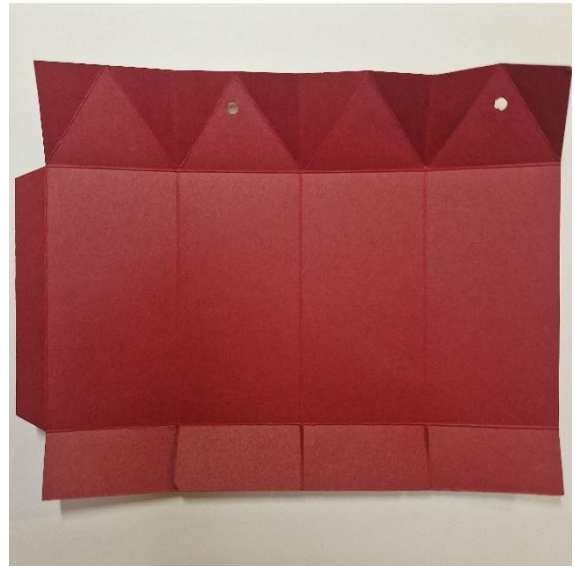
Von [www.pattis-stempel-tempel.de](http://www.pattis-stempel-tempel.de) und [www.bastelzauberbydan.de](http://www.bastelzauberbydan.de)



Template für die Schubladen. Griffmulden festkleben. Auf der Rückseite den Kleber aufbringen.



2 große Schubladen und 2 Hüllen



Template für den Turm